



Journée nationale de l'assurance dépendance

Conférence-débat Dépendance et gériatrie

**Modérateur: Andrée Kerger
Rapporteur: Pascal Wolf**

1



Plan de l'exposé

- **Première partie:** le cadre
 - L'assurance dépendance
 - La gériatrie
- **Deuxième partie:** caractéristiques du groupe des bénéficiaires âgés dans le cadre de l'assurance dépendance
- **Troisième partie:** Quelques thèmes du débat public «*assurance dépendance et population gériatrique*»
 - Bilan sur base des principes directeurs de la loi sur l'assurance dépendance

2



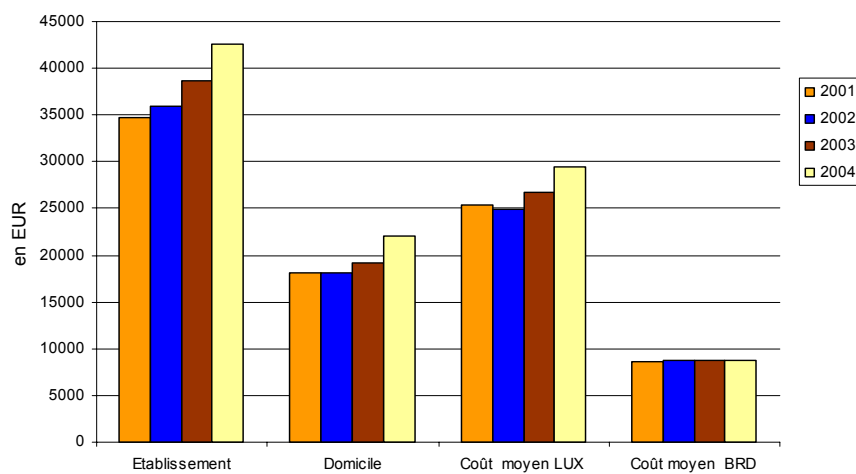
L'assurance dépendance

- Prise en charge par la collectivité des frais occasionnés par les soins de longue durée
- L'importance de ces coûts est telle qu'ils ne peuvent être pris en charge par une personne ou sa famille sans l'appauvrir considérablement

3



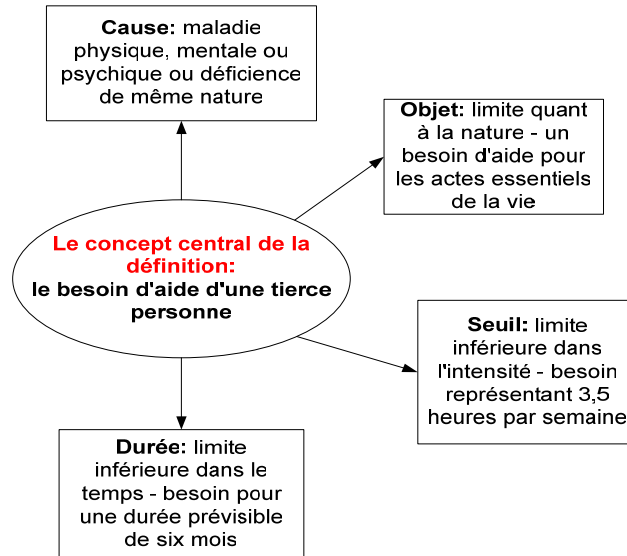
Coût moyen d'une personne dépendante



4



Définition de la dépendance



5



Définition de la population gériatrique

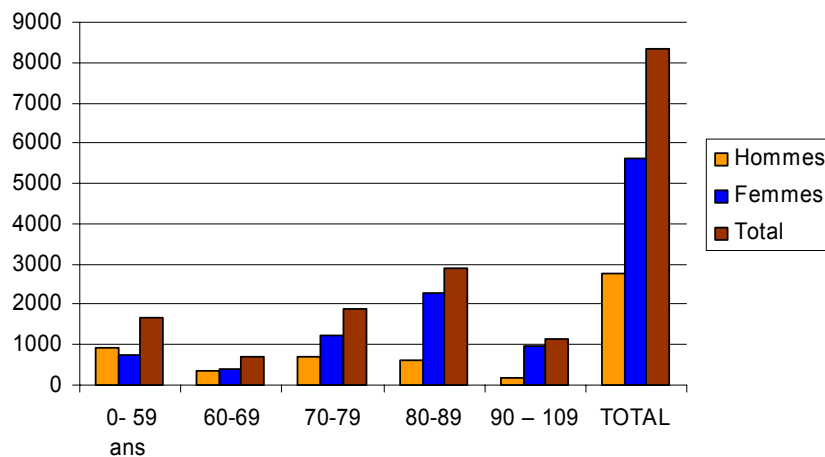
- La gériatrie est la spécialité médicale qui répond aux problèmes de santé spécifiques de la population âgée en requérant une prise en charge spécifique et adaptée à cette population
- Pour cet exposé, le choix a été fait de ne pas définir la population sur base de pathologies spécifiques mais sur base de l'âge
- L'âge retenu pour cet exposé est 60 ans: point de coupure habituellement retenu par l'OMS

6



Caractéristiques des bénéficiaires âgés dans l'assurance dépendance

Répartition par groupes d'âge et par sexe



7



Caractéristiques des bénéficiaires âgés dans l'assurance dépendance

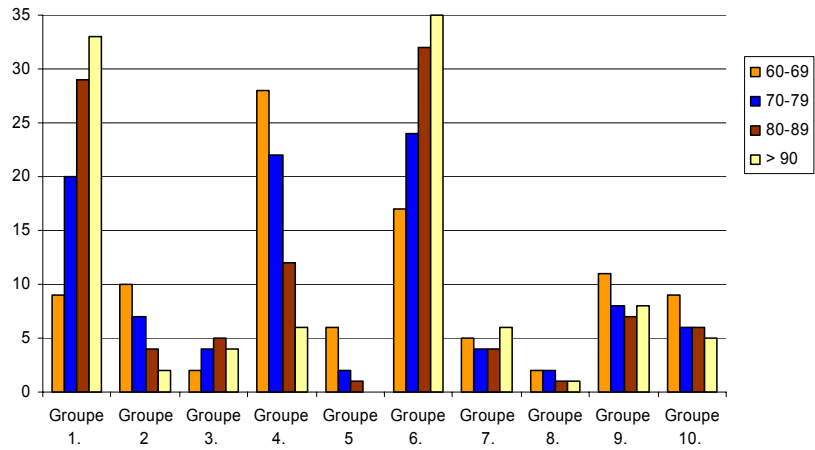
- L'assurance dépendance: une affaire de personnes âgées
 - 8.354 bénéficiaires au 30 juin 2006
 - 6.680 ont soixante ans et plus, soit 80 %
 - La moyenne d'âge de la population dépendante est de 72 ans
- L'assurance dépendance: une affaire de femmes
 - 67 % des bénéficiaires sont des femmes
 - Dans le groupe des bénéficiaires âgés, 72,5 % sont des femmes

8



Caractéristiques des bénéficiaires âgés dans l'assurance dépendance

Répartition des bénéficiaires âgés par groupe d'âge et
diagnostic principal recodé (en % de chaque classe d'âge)

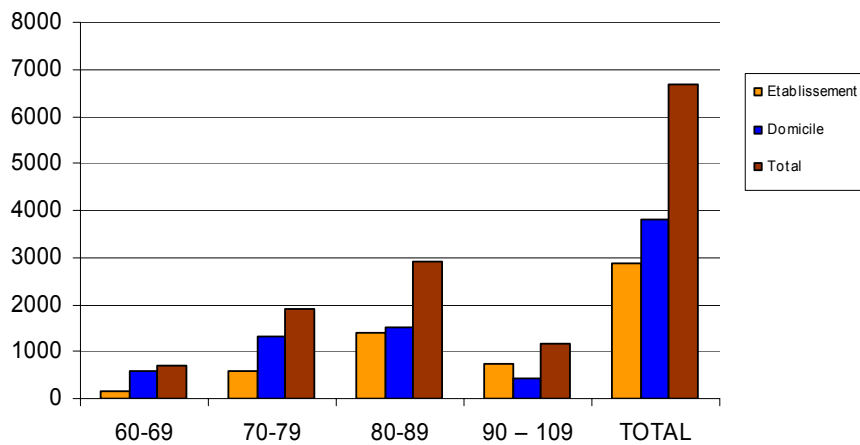


9



Caractéristiques des bénéficiaires âgés dans l'assurance dépendance

Répartition des bénéficiaires âgés
par groupe d'âge et par lieu de séjour



10



Dépendance et gériatrie : thèmes actuels du débat public

- Bilan du point de vue des principes directeurs:
 - Priorité au maintien à domicile avant l'hébergement stationnaire
 - Priorité aux prestations en nature avant les prestations en espèces
 - Continuité dans la prise en charge
 - (Priorité aux mesures de réhabilitation avant la prise en charge de la dépendance)

11



Priorité au maintien à domicile

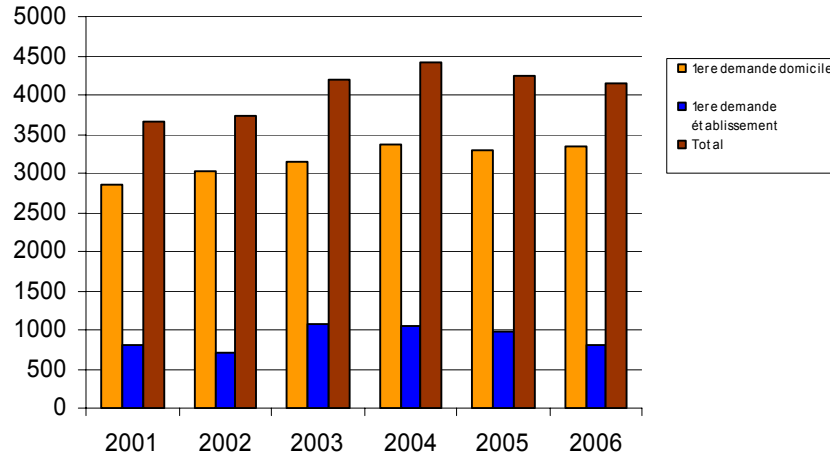
- Origine du principe
- Quel est le souhait des personnes?
 - Étude PSELL (1996): 88% des personnes interrogées préfèrent le maintien à domicile
 - Étude personnes âgées/Ville de Luxembourg (2003):
 - «Plus le niveau de dépendance est élevé, moins la personne âgée veut être hébergée en établissement»

12



Évolution comparative du maintien à domicile et de l'hébergement en établissement depuis l'assurance dépendance

Les demandes

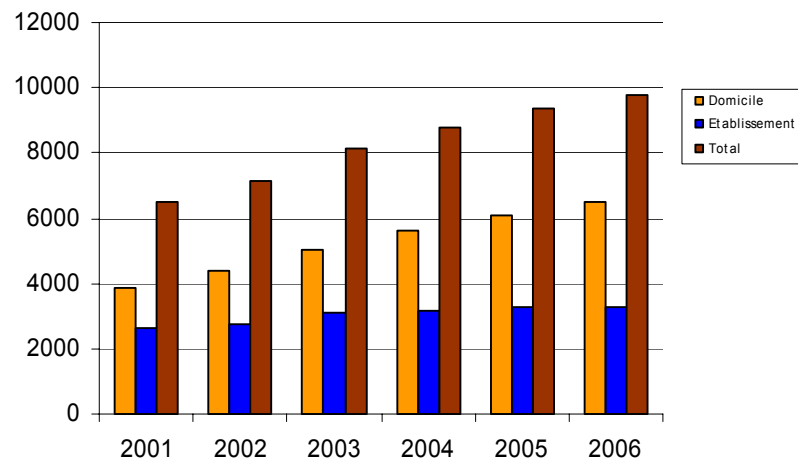


13



Évolution comparative du maintien à domicile et de l'hébergement en établissement depuis l'assurance dépendance

Les bénéficiaires

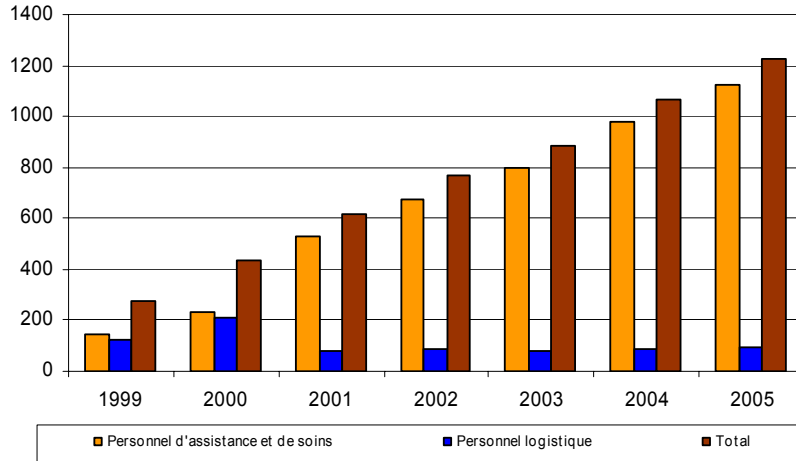


14



Évolution comparative du maintien à domicile et de l'hébergement en établissement depuis l'assurance dépendance

L'offre de services: les réseaux généralistes

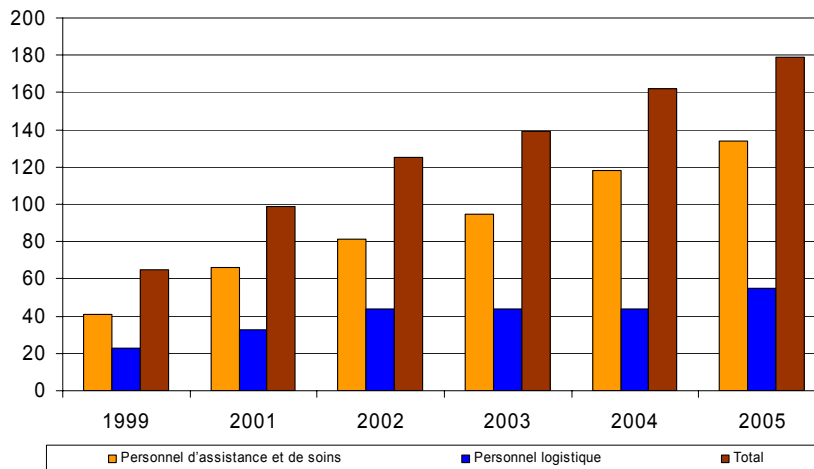


15



Évolution comparative du maintien à domicile et de l'hébergement en établissement depuis l'assurance dépendance

L'offre de services: les centres semi-stationnaires

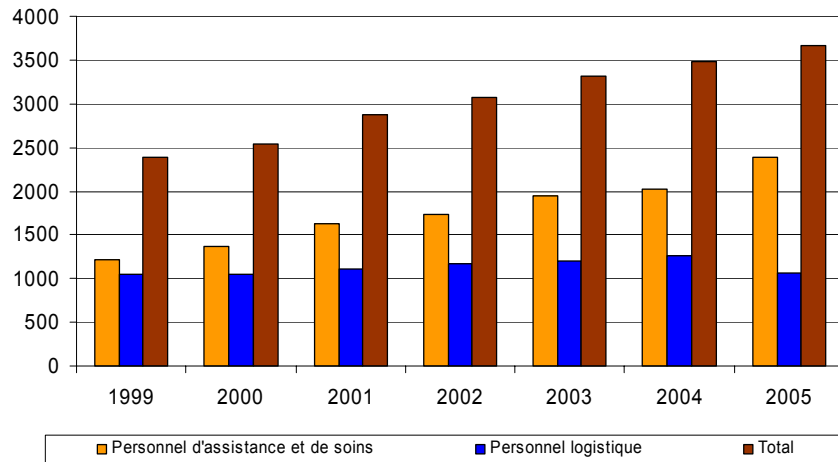


16



Évolution comparative du maintien à domicile et de l'hébergement en établissement depuis l'assurance dépendance

L'offre de services: les établissements à séjour continu

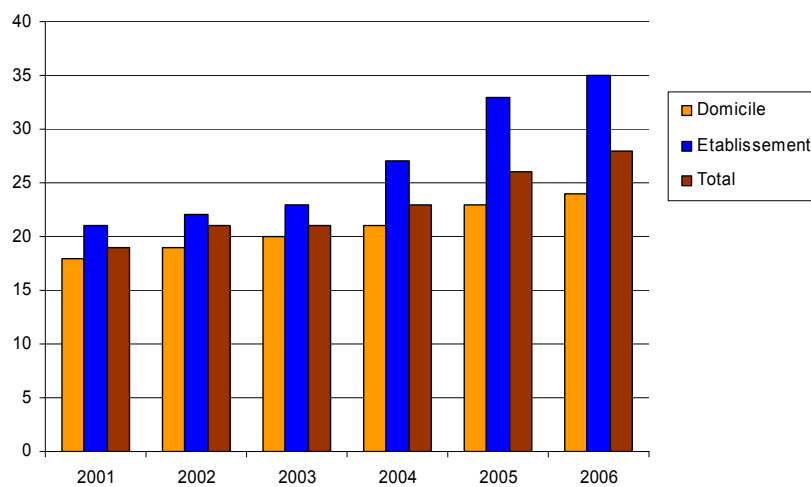


17



Évolution comparative du maintien à domicile et de l'hébergement en établissement depuis l'assurance dépendance

Le temps requis: évolution depuis 2001

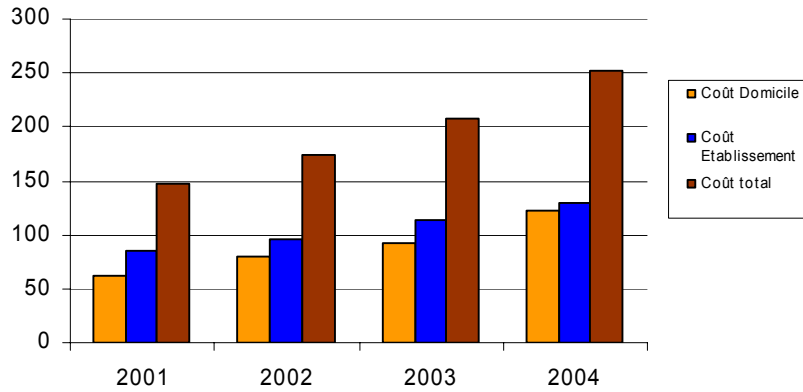


18



Évolution comparative du maintien à domicile et de l'hébergement en établissement depuis l'assurance dépendance

Les dépenses

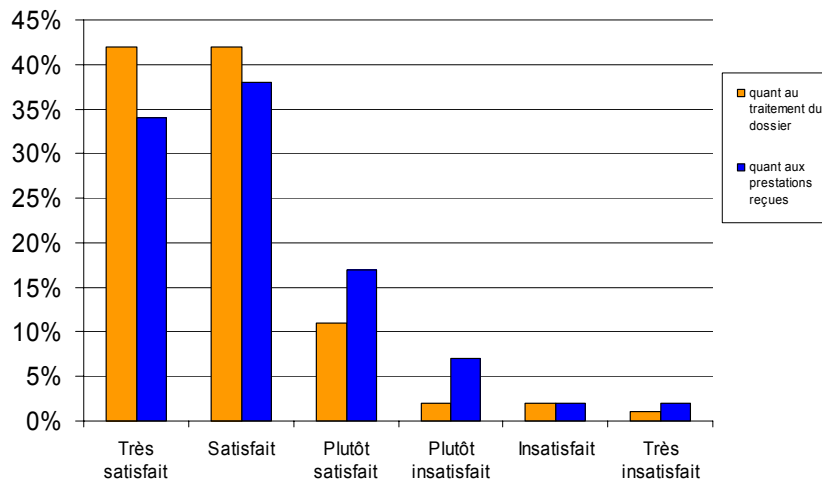


19



Évolution comparative du maintien à domicile et de l'hébergement en établissement depuis l'assurance dépendance

La satisfaction des bénéficiaires



20



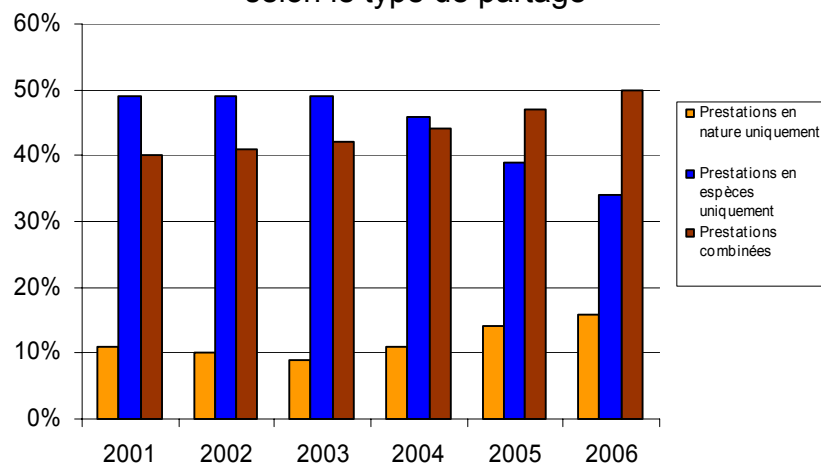
- **Conclusions**

- Le maintien à domicile se développe de façon impressionnante mais la demande d'admission en établissement n'en diminue pas pour autant.
- Où donc est le problème?

21



Répartition des bénéficiaires à domicile
selon le type de partage



22



La continuité des soins

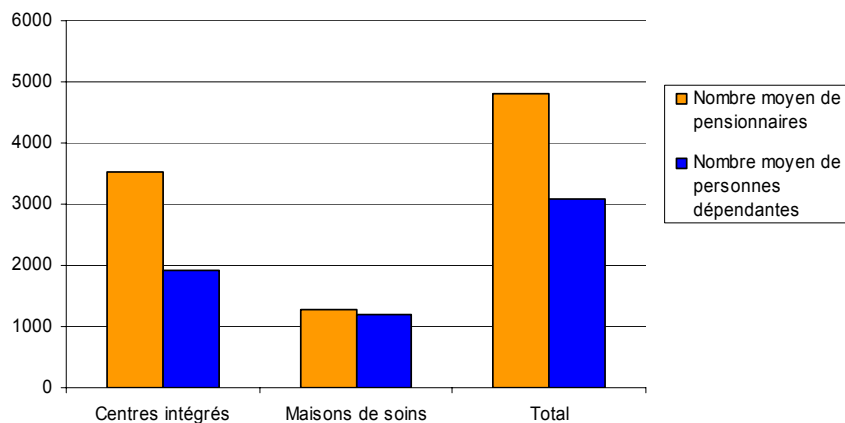
- La gestion des places disponibles:
 - Capacité d'accueil en établissement d'aides et de soins des bénéficiaires dépendants âgés: 72 % (4805 lits/ 6680 bénéficiaires)
 - Taux de bénéficiaires dépendants accueillis: 43 %
 - 34 % des places disponibles en établissement sont occupées par des personnes qui ne bénéficient pas de l'assurance dépendance

23



La continuité des soins

Les personnes dépendantes en établ. d'aides et de soins;
rapport personnes dépendantes/personnes hébergées

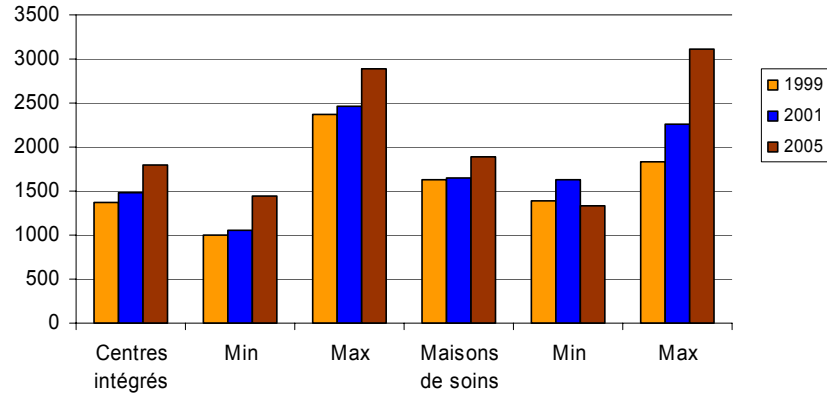


24



La continuité des soins

Les prix de l'accueil gériatrique - évolution des prix moyens pratiqués en établissements d'aides et de soins depuis 1999

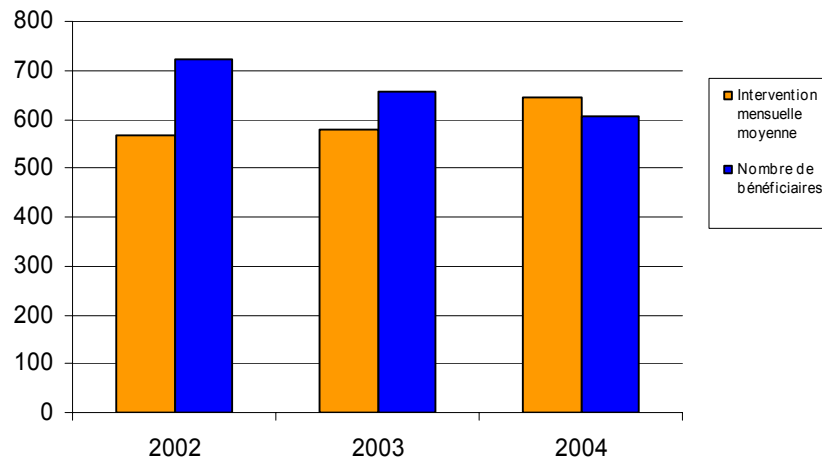


25



La continuité des soins

L'intervention du Fonds national de solidarité dans le coût de l'accueil gériatrique



26



La continuité des soins

Conclusions: la continuité des soins reste un objectif à atteindre

- Il existe des bénéficiaires dépendants qui devraient être hébergés. La capacité d'accueil existe mais ils ne trouvent pas de place
- Des personnes autonomes sont hébergées dans les établissements de soins. D'autres motifs que la dépendance les y poussent. Peut-on leur refuser une solution à leur problème? N'y aurait-il pas lieu de prévoir des solutions alternatives entre domicile et établissement de soins et qui seraient plus appropriées à leurs problèmes?
- Quels sont les profils des personnes qui demandent un hébergement? Dans quelles circonstances le demandent-elles? Quelles sont leurs motivations?
- Un hébergement en établissement doit-il être une solution définitive?

27



Lancement débat

- Merci pour votre attention
- Vos questions
- Vos commentaires
- Vos suggestions et/ou propositions

28